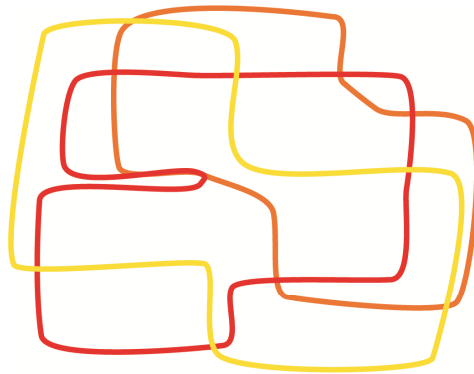


Informationen

für die Anmeldung

Klasse 5



andreae

GYMNASIUM

HERRENBERG

Herrenberg

Schießtäle 33

71083 Herrenberg

Tel : 07032 / 949810

Fax. 07032 / 949819

Mail: poststelle@agh.hbg.schule.bwl.de

Homepage : www.andreae-gymnasium.de

Sehr geehrte Eltern,

in diesem Faltblatt finden Sie die wichtigsten Informationen rund um das Thema „Anmeldung Ihres Kindes in die 5. Klasse am AGH“ zusammengestellt.

Selbstverständlich stehen Schulleitung und Sekretariat für weitere Fragen gerne zur Verfügung.

Wann ist die Anmeldung?

Mittwoch,	13.03.2019	08.00 Uhr	bis	12.00 Uhr
		14.00 Uhr	bis	18.00 Uhr
Donnerstag,	14.03.2019	08.00 Uhr	bis	12.00 Uhr
		14.00 Uhr	bis	16.00 Uhr

Wer macht die Anmeldung, wo findet sie statt und was ist mitzubringen?

Die Erziehungsberechtigten melden ihr Kind persönlich im **Sekretariat** (1. Stock) der Schule an. Dazu sind folgende Blätter vorzulegen:

Die Bestätigung über den Besuch einer 4. Klasse (Blatt Nr. 4), die Bestätigung über ein Informations- und Beratungsgespräch mit den Erziehungsberechtigten (Blatt Nr. 5), die Grundschulempfehlung (Blatt Nr. 7) sowie eine **Geburtsurkunde**.

Bei getrennt lebenden Eltern ist ggf. eine Vollmacht des anderen Elternteils mitzubringen.

Die Sekretärinnen, Frau Haas und Frau Moeller, nehmen die erforderlichen Daten auf. Das Blatt „Anmeldung bei der weiterführenden Schule“ bleibt in der Schule, die Geburtsurkunde nehmen Sie wieder mit nach Hause.

Welche Bedeutung haben die Einzugsbereiche der Gymnasien?

In Herrenberg gibt es für die beiden Schulzentren Einzugsbereiche. Das heißt, dass der Wohnort darüber entscheiden kann, welche der zwei weiterführenden Schulen für Ihr Kind in Betracht kommt. Die Schulleitungen nehmen deshalb die Schülerinnen und Schüler in erster Linie nach dieser Vorgabe auf.

Nachstehend sind die Einzugsbereiche noch einmal aufgelistet:

Schulzentrum Markweg Andreae-Gymnasium

Herrenberg, westl. der B 14
Herrenberg-Affstätt
Herrenberg-Kuppingen
Herrenberg-Oberjesingen
Herrenberg-Haslach
Deckenpfronn
Jettingen
Nufringen

Schulzentrum Längenholz Schickhardt-Gymnasium

Herrenberg, östl. der B 14
Herrenberg-Gültstein
Herrenberg-Kayh
Herrenberg-Mönchberg
Bondorf
Gäufelden-Nebringen
Gäufelden-Öschelbronn
Gäufelden-Tailfingen

Für den neuen BILIngualen Zug am AGH kann man sich von überall her anmelden.

Erhalten wir sofort eine Zusage, dass unser Kind aufgenommen worden ist?

Hier gilt, dass die Schulleitungen bei der Anmeldung keine verbindliche Zusage geben dürfen. Die Entscheidung, wie viele Klassen gebildet werden können, trifft das Regierungspräsidium nach Eingang aller Anmeldezahlen. Ihre Anmeldung wird also registriert und dann erhalten Sie zu einem späteren Termin - was auch zentral geregelt ist - die endgültige Zusage.

Falls eine Schule „überlaufen“ sollte, so muss die Schulleitung Kontakt mit dem RP aufnehmen. Es wird dann geklärt, was zu tun ist: ob der Besuch einer anderen Schule desselben Schultyps zumutbar ist oder ob in Herrenberg eine zusätzliche Klasse gebildet werden darf.

Wie werden folgende Fragen geregelt?

- **die Klasseneinteilung**
- **die Schulbücher**
- **die Bus- oder Bahnfahrkarten**
- **die Zuteilung von Schließfächern**

Für die beiden letzten Punkte erhalten Sie bei der Anmeldung jeweils ein gesondertes Blatt für zu Hause, das Sie dann dort in Ruhe ausfüllen können und danach wieder im Sekretariat abgeben.

Bei der **Klasseneinteilung** werden Sie gefragt, mit welchem anderen Kind Ihr Sohn oder Ihre Tochter zusammen sein möchte oder auch nicht. Wir achten darauf, dass Kinder aus derselben Grundschulklasse möglichst wieder zusammen in eine Klasse eingeteilt werden.

Die **Schulbücher** bekommt Ihr Kind am Einschulungstag (Freitag, 19.07.2019) ausgehändigt.

Wenn Ihr Kind mit einem öffentlichen **Verkehrsmittel** zur Schule kommt, benötigt es eine Chipkarte(eTicket). Den dazu erforderlichen Antrag erhalten Sie bei der Anmeldung. Bestellscheine (mit Lichtbild) für das Scool-Abo werden aber weiterhin in Papierform über die Schule an den VVS weitergeleitet. Die Chipkarten (eTicket) werden dann vom Abo-Center direkt zu Ihnen nach Hause geschickt.

Ein **Schließfach** der Fa. AstraDirect können Sie mit dem ausgehändigten Bestellzettel für Ihr Kind reservieren. Grundsätzlich reicht die Anzahl der vorhandenen Schließfächer aus. Ein Anspruch auf ein Schließfach besteht jedoch nicht.

Gibt es eine Materialliste für das, was die Kinder an Heften, Ordnern etc. benötigen?

Da am Gymnasium mehr Fächer von ganz unterschiedlichen Lehrerinnen und Lehrern unterrichtet werden und zum jetzigen Zeitpunkt noch nicht feststeht, wer das im Einzelnen ist, bitte ich Sie zu warten, bis Ihr Kind nach den ersten Unterrichtsstunden mit genaueren Informationen nach Hause kommt, so dass Sie dann im Laufe der 1. Woche das Schulmaterial einkaufen können.

Ist mit der Anmeldung schon festgelegt, welche Sprachen oder sonstigen Fächer mein Kind bekommt?

Teilweise ja, da es für alle Schüler verpflichtende Fächer gibt. Dazu gibt es aber für Sie überall dort, wo in der nachstehenden Übersicht das Wort „**oder**“ sowie ein Hinweis auf ein freiwilliges **Zusatzangebot** stehen, entsprechende Wahlmöglichkeiten.

ab Klasse 5

Kernfächer

Nicht-Kernfächer

Deutsch, Englisch **oder** Englisch Bili, Mathematik

Religion, Geographie

BNT (Biologie, Naturphänomene und Technik)

Musik, Bildende Kunst, Sport

ab Klasse 6	
Kernfächer	Latein oder Französisch
Nicht-Kernfach	Geschichte
ab Klasse 7	
Nicht-Kernfächer	Physik; Religion oder Ethik (bei Abmeldung vom Religionsunterricht)
ab Klasse 8	
Kernfach	S-Profil: mit Französisch oder Russisch als 3. Fremdsprache oder
Nicht-Kernfach	N-Profil: mit Naturwissenschaft und Technik (NwT) Chemie, Gemeinschaftskunde, Wirtschaft
ab Klasse 10	Zusatzangebot: Spanisch (spät beginnende Fremdsprache)
ab Klasse 11	Oberstufe im Kurssystem mit Leistungsfächern und Basisfächern
Klasse 12	Abschluss mit dem Abitur

Welche Arbeitsgemeinschaften gibt es am Andreae-Gymnasium und wann kann sich mein Kind dafür anmelden?

Die Entscheidung, welche Arbeitsgemeinschaften angeboten werden können und für welche Klassenstufen, fällt jeweils erst zu Beginn eines neuen Schuljahres. Alle Schülerinnen und Schüler erhalten am 1. Schultag das Heft der Ganztagesangebote und Arbeitsgemeinschaften der Markwegschulen. Selbstverständlich geben die Klassenlehrerinnen und -lehrer gerne Entscheidungshilfen oder erklären, was zu tun ist.

Besteht in der Schule ein Angebot zum Mittagessen?

Seit Januar 2009 läuft der Mensabetrieb. Um essen zu können, kann man im Sekretariat der Schule eine Mensakarte beantragen. Die Essensausgabe findet von Montag bis Freitag zwischen 11:30 und 13:30 Uhr statt. Es gibt kostenlos Wasser (mit und ohne Kohlensäure) zum Trinken. Es besteht die Möglichkeit auch bar zu bezahlen (höherer Preise).

Gibt es ein Ganztagesangebot?

Die drei Schulen im Markweg (AGH, JRRS, VHS) haben gemeinsam ein Angebot erarbeitet, das den Schülern zur Verfügung steht. Die jeweiligen Programmangebote können auf unserer Homepage eingesehen werden und werden zweimal im Jahr als Broschüre in den Schulen verteilt (s.o. Arbeitsgemeinschaften).

Wann findet die offizielle Einschulungsfeier statt?

Mit der Aufnahmebestätigung werden Sie herzlich zur Aufnahmefeier eingeladen, die am Ende des alten Schuljahres am **Freitag, 19.07.2019** um 16.00 Uhr in der Mensa Markweg stattfindet.

Mit den besten Wünschen für Sie und Ihre Kinder

Ihre

Judith Bentele
Stellvertretende Schulleiterin